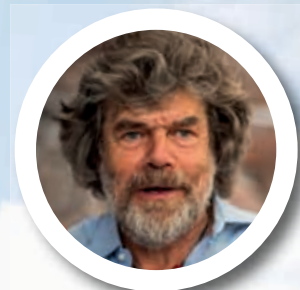


TOP-STORY

BORMIO
3000er-
Trails am
Ortler



INTERVIEW
Reinhold
Messner

IM TEST

- High End(uro): 6 edle Bikes auf der Rennstrecke
- Perfekter Grip! 13 Reifen für Cross Country & Allmountain

TOP-THEMA

HOCH HINAUS

Eurobike-Vorschau:
Top Bikes & Parts 2015

HÖHENTRAINING - HARZ: HOCH IM NORDEN - TRAUMPÄSSE UM ANDERMATT



Alutech Tofane Schicker Allrounder



ICH HAB'S GETESTET

WIE ANGEGOSSEN

„Das Tofane hat mir auf den ersten Blick gefallen und ich hab mich auf ihm auf Anhieb wohl gefühlt. Selbst in schwierigen Passagen lässt man es voller Vertrauen ordentlich krachen. Dazu klettert es klasse – ein sehr gelungener Allrounder.“

> MARTIN MUNKER,
BIKESPORT-TESTLEITER

Als eines von zwei Bikes im Testfeld rollt das neue Alutech Tofane auf 29-Zoll-Laufrädern. Das verhilft ihm zu der typischen Laufruhe und gutem Überrollverhalten, geht aber kaum auf Kosten der Wendigkeit. Mit etwas Nachdruck lässt es sich daher auch um enge Kehren steuern, dabei helfen der breite Lenker und der tiefe Schwerpunkt des Bikes. Es liegt satt auf dem Trail und vermittelt viel Sicherheit, man fühlt sich auf Anhieb wohl, das sprichwörtliche Gefühl, im Bike zu sitzen, stellt sich ein.

FAHREIGENSCHAFTEN

Die Federung arbeitet souverän, der Double Barrel Air am Testrad wird in Serie durch den neuen Double Barrel Inline ersetzt. Der dürfte genauso gut arbeiten und genauso von einer sorgfältigen Abstimmung abhängen. Sehr sensibel ist auch die Formula-Gabel. Diese spricht fein an, wird dann

langsam progressiv und verhindert damit effektiv Durchschläge. Die Gabel lässt sich bei Bedarf ebenso blockieren wie das Federbein. Beide aber nicht vom Lenker aus, was Rennfahrer weniger anspricht. Es macht Spaß, mit dem Tofane durch Highspeed-Passagen zu jagen, und man ist stets versucht, noch einen Tick später zu bremsen, um möglichst viel Geschwindigkeit mitzunehmen. Aber das Alutech lässt sich auch ohne Anstrengung bergauf treten. Der Hinterbau ist ebenso effizient wie die Sitzposition. So klettert es ruhig, bleibt dank seiner Geometrie und den Laufrädern auch in Steilstücken gut zu kontrollieren, und auch im Sprint gefällt die Vortriebsstärke.

AUSSTATTUNG

Rein technisch überzeugt das Tofane ebenfalls. Der leichte Alu-Hauptrahmen ist schön verarbeitet, das ganze Rad sieht dank innenverlegter Züge



Ein sehr laufruhiges Bike, zugleich für ein 29er sehr agil



Dämpfersetup nicht unkompliziert

KURZCHECK

Preisniveau	👍 👍 👍 👍
Preis/Leistung	★ ★ ★ ★ ★
Uphill	★ ★ ★ ★ ★
Downhill	★ ★ ★ ★ ★
Einsatzbereich	XC Tour AM EN FR

und reiner Sram-Bestückung des Cockpits inklusive Matchmaker sehr aufgeräumt aus. Vorbau und Lenker kommen von Answer, die bequemen Griffe liefert Ergon. Der Carbon-Hinterbau ist schick und hilft, das Gewicht weiter zu drücken. Kurbel und Laufräder kommen von e*thirteen und sind aus Carbon, besonders gefallen die sehr steifen Laufräder und der kernige Sound des Freilaufs. Die Schwalbe Hans Dampf überzeugen, solange es nicht zu rutschig wird. Die Sram X01 bietet elf Gänge, das reicht dicke aus, zumal ein 28er-Kettenblatt montiert ist. Damit muss man keinen Anstieg fürchten – eher gehen in schnellen Tretpassagen bergab die Gänge aus. Die neuen Guide RSC-Bremsen von Sram gefallen durch ergonomische Griffe, einen sauberen, stabilen Druckpunkt und hohe Bremskraft. Vorne ist eine 200-Millimeter-Scheibe montiert, hinten eine mit 180 Millimetern Durchmesser.

FAZIT

Im Tofane stecken zwei Jahre Entwicklungsarbeit. Herausgekommen ist ein Enduro, das mit großem Einsatzspektrum, toller Ausstattung und souveränem Fahrverhalten glänzt.

Das Alutech Tofane ist ein sehr vielseitiges Enduro-Bike mit 29-Zoll-Laufrädern. Damit vereint das Tofane High-speed-Potenzial und Tourentauglichkeit.

DETAILCHECK:



ALUTECH kombiniert einen Alu-Hauptrahmen mit einem Carbon-Hinterbau.



SENSIBEL: Die Formula 35 spricht fein an und bietet gute Setupmöglichkeiten.

TECHNIK INFO

RAHMEN

Material: Aluminium, Hinterbau Carbon
Größen: S/M/L/XL

FEDERUNG

Gabel: Formula 35 (150 mm)
Dämpfer: Cane Creek DB inline (130 mm)

ANTRIEB & BREMSEN

Schaltung v/h: Sram X01 (1x11)
Schalthebel: Sram X0
Kurbel: Sram S2210 Carbon (36/22)
Bremsen: Sram Guide RSC (200/180 mm)

LAUFRÄDER

Naben: E13 TRSrace 28T
Felgen: E13 TRSrace 28T
Reifen: Schwalbe Hans Dampf

PARTS

Lenker/Vorbau: Answer ProTaper/Rove
Stütze: Rock Shox Reverb Stealth

GEOMETRIE

Radstand: 1184 mm
Kettenstrebenlänge: 437 mm
Oberrohr (eff.): 564 mm
Lenkwinkel: 66°
Sitzwinkel: 75°

GEWICHT & PREIS

Gewicht (ohne Pedale): 12,70 kg
Preis: 4499 Euro

INFO

<http://alutech-cycles.com>